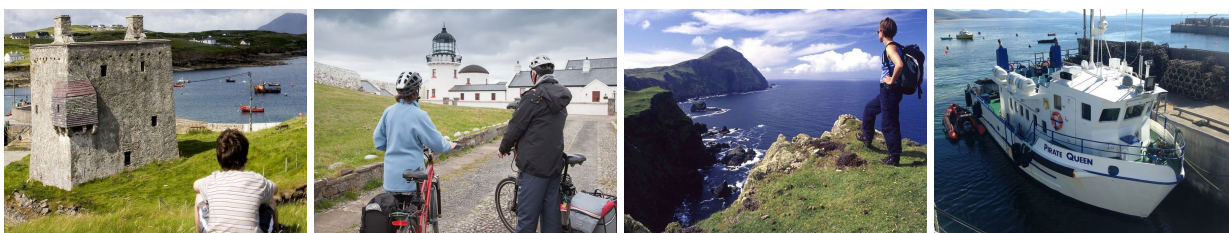


Ierland Clare Island Ferry vanuit Westport/Roonah Pier



Vanuit Roonah Pier, vlakbij Westport, kun je per ferry naar Clare Island varen, ideaal om te wandelen. Je kunt hier ook het kasteel van de legendarische piraten-koningin Grace O' Malley bezoeken.

REISOMSCHRIJVING

Clare Island is het grootste van de 365 eilanden in de Clew Bay. Vanuit Roonah Pier, 30 km. van Westport, kun je een dagtrip maken per ferry naar Clare Island. De ferry doet er ca. 20 minuten over. Het eiland (ca.5 bij 8 km) is ideaal om te wandelen of te fietsen en kent een rijke historie. Je vindt er het 16e eeuwse kasteel van de beruchte piratenkoningin Grace O' Malley (Gruanuaille), prachtige stranden en een interessante vuurtoren.

Vertrek: 1/5-30/9 dagelijks, vanaf Roonah Pier (ca. 30 km van Westport)

Prijs: ferry retour ? 20 per persoon.

DETAILS