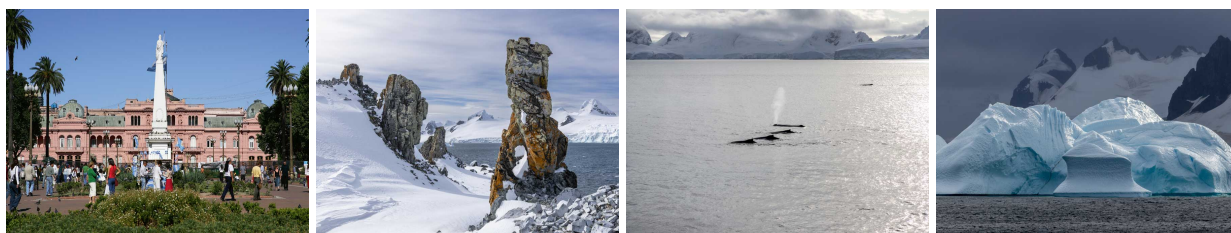


HX Expedities HX Expeditie Antarctica | De route van de ontdekkingsreizigers



Vertrek: Oktober 2026 t/m februari 2027
Highlights: Gletsjers, ijsbergen, pinguïns en walvissen

Schepen: MS Roald Amundsen
Aanbieding: t/m 30 april kunt u tot 35% korting ontvangen op uw expeditiereis.

REISOMSCHRIJVING

Aanbieding: HX biedt kortingen tot 35% op nieuwe boekingen op geselecteerde afvaarten ²f een gratis upgrade naar een suite. (gebaseerd op 2 personen per hut)

Boeken: t/m 30 april

Let op: Kortingen zijn niet verwerkt in de prijs. Voor de actuele reissom kunt u per mail of telefonisch contact met ons opnemen. De gratis upgrade naar een suite is alleen mogelijk als er een ME suite beschikbaar is.

Tijdens deze expeditie bent u maar liefst 9 dagen op Antarctica. Reis buiten de gebaande paden en bezoek exclusieve en afgelegen gebieden. Ervaar elk facet van Antarctica, want tijdens deze expeditie heeft u genoeg tijd om van elk onvergetelijk moment te genieten.

Een duik in de wondere wereld van Antarctica

Deze reis is voor degenen die de ultieme Antarctische ervaring willen. Met negen volledige dagen op het Witte Continent wagen we ons verder om iconische regio's te bezoeken waar de ontdekkingsreizigers van vroeger voor het eerst zeil zetten. U zult getuige zijn van een wildspektakel terwijl we walvissen, zeehonden, kolonies pinguïns en veel zeevogels tegenkomen - allemaal wild en vrij levend in dit ongerepte gebied.

Tijdens deze actieve expeditie gaan we eropuit in kajaks of gebruiken we sneeuwschoenen, zodat u Antarctica echt van dichtbij kunt leren kennen. En met de flexibiliteit die in onze reisroute is ingebouwd, kunnen we onze route aanpassen om het buitengewone na te jagen.

Ons avontuur begint in de geboorteplaats van de tango, Buenos Aires in Argentinië, voordat we naar Ushuaia vliegen en aan boord gaan van ons comfortabele hybride expeditiechip. Tijdens het oversteken van de Drake Passage naar het Antarctisch Schiereiland, kunt u deelnemen aan verschillende lezingen van het expeditieteam.

Bij aankomst verkennen we de Zuid-Shetlandeilanden, de Weddellzee, Antarctic Sound en de Gerlache en Penola-sstraat. Dit zijn dagen vol verwondering en ontzag, terwijl we uitkijken over immense gletsjers en ijsbergen en genieten van een uniek en rijk avontuur.

HX biedt unieke expeditiecruses naar enkele van de meest afgelegen en ongerepte wateren in de wereld. Zoals bij alle expedities is de natuur de baas. Weers-, ijs- en zeeomstandigheden zullen de reis bepalen. Hierdoor zal het daadwerkelijke reisprogramma aan boord worden gepresenteerd. Veiligheid voor alle gasten is het belangrijkste. Onverwachte wendingen in het reisschema zijn niet vreemd en daarom noemen we dit ook een expeditiereis.

Vertrekmogelijkheden

Vertrekdata 2026 - 31/10 - 14/11 - 12/12

Vertrekdata 2027 - 20/02

Reisschema

1 nacht

Vliegreis Amsterdam - Buenos Aires (bij te boeken heenreis pakket).

Transfer Buenos Aires Airport - Hotel in Buenos Aires (bij te boeken heenreis pakket).

1 nacht

Hotel overnachting in Buenos Aires inclusief ontbijt.

Transfer Hotel Buenos Aires - Buenos Aires Airport.

Vliegreis Buenos Aires - Ushuaia.

Transfer Ushuaia Airport - HX kade.

14 nachten

Expeditiereis per MS Roald Amundsen met volpension aan boord.

Transfer HX kade - Ushuaia Airport.

Vliegreis Ushuaia - Buenos Aires.

Transfer Buenos Aires Airport - Hotel in Buenos Aires (bij te boeken terugreis pakket).

1 nacht

Hotel overnachting in Buenos Aires inclusief ontbijt (bij te boeken terugreis pakket).

Transfer Hotel Buenos Aires - Buenos Aires Airport (bij te boeken terugreis pakket).

1 nacht

Vliegreis Buenos Aires - Amsterdam (bij te boeken terugreis pakket).

Vervoer

Wij kunnen ook de vliegreis Amsterdam - Buenos Aires en Buenos Aires - Amsterdam voor u verzorgen. U kunt dit extra boeken in de online prijsopgave. De online prijsopgave is gebaseerd op het meest voordelige vliegtarief. Indien dit tarief niet meer beschikbaar is zullen wij u hierover berichten alvorens de reis definitief te reserveren.

DETAILS

In onderstaande links zijn meer details te lezen over deze HX Expeditie reis, zoals informatie over de schepen, huttypes, de verzorging aan boord, maar ook meer algemene informatie over Expeditie reizen met HX en niet onbelangrijk de boekingsinformatie.

[HX Expeditie scheepsinformatie](#)

[HX Expeditie reizen hutinformatie](#)

[HX Expeditie duurzaam en all-inclusieve](#)

[HX Expeditie All-Inclusive voorwaarden](#)

[Algemene informatie HX Expeditie reizen](#)

[Boekingsinformatie BBI Travel HX Expeditie reizen](#)

REISPROGRAMMA

Dag 1 Buenos Aires

.. Uw expeditiereis start met een overnachting in Buenos Aires. Dit is de ideale manier om uw Antarctische avontuur te beginnen. Deze stad, de thuisbasis van een trotse en diverse gemeenschap is een samensmelting van vergane Europese pracht en Latijns-Amerikaanse zwier. Er zijn tal van plaatsen om te verkennen, waaronder veel parrilla's die authentieke Argentijnse steak serveren. Of misschien wilt u uw dansspasjes oefenen in de beroemde geboorteplaats van de tango.

Dag 2 Buenos Aires - Ushuaia / Dag van inscheping

.. De ochtend begint met een vroege vlucht naar Ushuaia. Deze havenstad is de hoofdstad van de Argentijnse provincie Tierra del Fuego en ligt tegen de prachtige ruige achtergrond van het Andesgebergte. Ushuaia dingt mee naar de titel van meest zuidelijke stad ter wereld en vanaf hier beginnen veel avonturen naar Antarctica, waaronder die van ons.

U wordt verwelkomd aan boord van uw hybride expeditieschip, speciaal ontworpen om poolwateren te verkennen, en na een briefing van uw expeditieteam is er tijd om u te installeren in uw hut en de gemakken en voorzieningen aan boord te verkennen. Uw avontuur is echt begonnen!

Dag 3-4 Drake Passage

.. Tijdens de tweedaagse overtocht door de Drake Passage zal het expeditieteam u voorzien van alles wat u nodig heeft om het meeste uit uw poolexpeditiecruise te halen.

Bezoek het Science Center aan boord en ontdek wat u te wachten staat. Luister naar experts die gepassioneerd praten over de geschiedenis van Antarctica, de wetenschap onder het ijs en de impact van klimaatverandering en plasticvervuiling. U leert hoe u uw bezoek zo veilig en low-impact mogelijk kunt maken, en over de Citizen Science-projecten waar u aan mee kunt doen.

Er is genoeg tijd om te ontspannen, dus kom tot rust in de spa en wellness, geniet van heerlijke gerechten en ontmoet medereizigers in de Explorer Lounge & Bar.

Dag 5-13 Antarctica

.. Niets bereidt u voor op uw eerste aanblik van de immense, bevroren schoonheid van Antarctica. Omringd door gletsjers en ijsbergen ter grootte van drijvende kathedralen, zal Antarctica u doen verwonderen.

Grote groepen pinguïns verzamelen zich op de ijsschotsen, om de sluwe zeelipaarden die op hen jagen te ontwijken. Majestueuze, migrerende walvissen zwemmen langs de ijsbergen terwijl ze zich voeden met scholen krill. Kijk omhoog en u ziet misschien een aantal van de 45 soorten Antarctische zeevogels die hier leven, waaronder jagers, aalscholvers, stormvogels en sterns.

Hier is de natuur de baas en zijn wij slechts toeschouwers. Onze ervaren kapitein zal de omstandigheden voortdurend in de gaten houden om de best mogelijke route voor avontuur te creëren, en we zullen negen dagen doorbrengen met het verkennen van verschillende van de vele mogelijke landingsplaatsen. Elke dag zal iets anders en spannends bieden terwijl we onbekende gebieden verkennen.

Waar de meeste reizen naar Antarctica eindigen, wordt uw reis alleen maar intenser, met toegang tot enkele minder verkende gebieden. Vergeet niet dat dit een expeditiereis is! Dit betekent dat we onze reisroute kunnen aanpassen aan de zee- en ijscondities, en we zullen proberen om minstens één dag - of mogelijk meerdere - in elk van de volgende regio's door te brengen:

South Shetland Islands: Meestal de eerste glimp van Antarctica voor reizigers. Deze ruige eilanden zijn niet alleen opvallend mooi, ze wemelen ook van wilde dieren en bieden een levendige, close-up ontmoeting met de veerkracht en diversiteit van de natuur.

Antarctic Sound: Een minder bezochte parel in de regio, Antarctic Sound dient als een grote toegangspoort tot de Weddellzee en is de thuisbasis van enkele van de grootste tafelijsbergen. Deze opvallende corridor van ijs en water is ook een uitstekende habitat voor het observeren van de zeldzamere Adélie-pinguïn en biedt een unieke momentopname van de grootsheid van Antarctica.

De Weddellzee: De Weddellzee is alleen bevaarbaar voor de meest geavanceerde schepen en biedt een diepgaande verbinding met de geschiedenis van de Antarctische verkenning. In 1925 werd het schip van Ernest Shackleton in deze regio verpletterd door zee-ijs, waarmee zijn legendarische overlevingstocht

begon. Bezoekers van deze mooie omgeving krijgen een levendig beeld van Shackletons buitengewone prestaties. Hier kunt u ook keizerspinguïns zien migreren naar of van de nabijgelegen kolonie op Snow Hill Island.

Gerlache Strait: Dit is een middelpunt van de Antarctische verkenning. De Gerlache Strait biedt beschutte waterwegen die ideaal zijn voor ontmoetingen van dichtbij met enkele van de meest iconische bezienswaardigheden van het continent. Dit is het gebied waar de naamgever van ons schip, Roald Amundsen, in 1898 aan boord van de Belgica voer voordat hij en de bemanning de eerste mensen werden die de winter in Antarctica doorbrachten. Dit gebied, dat wordt bezocht door bultruggen en inheemse orka's, betovert bezoekers met 360 graden uitzichten op met sneeuw bedekte berglandschappen en biedt een werkelijk ontzagwekkende achtergrond voor avontuur.

De Penola Strait: De Penola Strait, toegankelijk via het adembenemende Lemaire-kanaal, wordt vaak geprezen als 's werelds meest pittoreske kanaal en biedt een spectaculair doolhof van met pinguïns bedekte eilanden tegen de enorme met gletsjers bedekte pieken van de continentale kustlijn. Dit afgelegen gebied, vaak buiten het bereik van standaardreizen, wemelt van wilde dieren en biedt grenzeloze verkenningmogelijkheden. Het overvloedige zee-ijs vergroot niet alleen de schoonheid, maar vergroot ook de kans om zehonden te observeren en de unieke jachttactieken van orka's te zien.

Terug aan boord zal het expeditieteam hun lezingen voortzetten, verhelderend en vermakelijk met nieuwe inzichten in de wonderen van het bevroren continent.

Dag 14-15 Drake Passage

.. Na negen dagen vol avontuur, waarin we de wonderen en het wildleven van Antarctica hebben bewonderd, begint ons schip weer naar het noorden te varen. Terwijl we de terugreis over de Drake Passage naar Ushuaia maken, heeft u volop mogelijkheden om van deze tijd op zee te genieten.

Sluit u aan bij het expeditieteam in het Science Center om dieper in te gaan op interessante onderwerpen en uw observaties bij te laten dragen aan Citizen Science-projecten. Schakel de hulp in van onze fotograaf aan boord bij het bewerken van uw foto's.

Ontspan met een behandeling in de spa en het wellnesscentrum of geniet van de frisse zeelucht vanuit de hot tubs op het dek. Breng tijd door in de Explorer Lounge & Bar met de nieuwe vrienden die u tijdens uw reis heeft gemaakt en deel ervaringen onder het genot van een ontspannend drankje.

Dag 16 Ushuaia - Buenos Aires

.. Uw expeditiecruijs eindigt in Ushuaia, de belangrijkste stad in Tierra del Fuego, de zuidelijkste provincie van Argentinië. Vanaf hier neemt u een vlucht terug naar Buenos Aires.

Wij kunnen ook de vluchten vanuit Buenos Aires naar Amsterdam voor u verzorgen. U kunt dit terugreis pakket in de prijsopgave aanvinken. Bij dit terugreis pakket is ook een overnachting in Buenos Aires inbegrepen.
