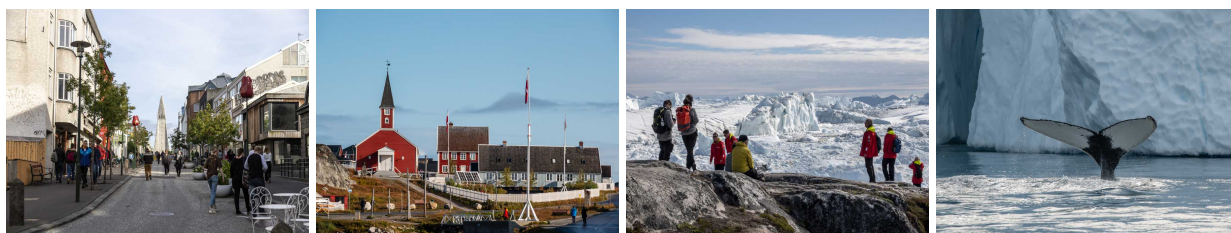


# HX Expedities HX Expeditie Groenland | De Mythische Landschappen van het Noorden



Vertrek: juli 2026

Highlights: Fjorden, Thule-regio en Disko Bay

Schip: MS Fridtjof Nansen

Aanbieding: t/m 30 april kunt u tot 35% korting ontvangen op uw expeditiereis.

## REISOMSCHRIJVING

Aanbieding: HX biedt kortingen tot 35% op nieuwe boekingen op geselecteerde afvaarten. (gebaseerd op 2 personen per hut)

Boeken: t/m 30 april

Let op: Kortingen zijn niet verwerkt in de prijs. Voor de actuele reissom kunt u per mail of telefonisch contact met ons opnemen.

Ga mee op expeditie naar een van de meest afgelegen gebieden op aarde. Ontdek tijdens deze reis de Thule-regio en leer meer over de cultuur, natuur en geschiedenis van deze bijzondere regio.

Maak kennis met de mythische landschappen van Groenland

We vertrekken vanuit Nuuk noordwaarts langs de ruige en adembenemende kust van West-Groenland. Bekijk onderweg de immense ijsbergen van de gletsjers in Disko Bay, waaronder Sermeq Kujalleq, de gigantische gletsjer aan het hoofd van de UNESCO-lijst Ilulissat Icefjord. Terwijl we verder noordwaarts varen, kijken we onderweg ook uit naar walvissen.

De bewoners van de Thule-regio zijn zelfs voor Arctische normen geïsoleerd. Al eeuwenlang worden zij beschouwd als de meest noordelijke gemeenschappen ter wereld. Verwacht hier Arctische omstandigheden, zoals aan de kou aangepaste wilde dieren, ijsskoude wateren en de koelste zomer op aarde.

## Hoogtepunten

Ga mee op een expeditiecruijs naar het noordwesten van Groenland en verken de Arctische omgeving van de Thule-regio.

Bezoek enkele van de meest noordelijke gemeenschappen op aarde en leer over hun geschiedenis en cultuur.

Wees getuige van het prachtige landschap en de Arctische fauna en leer meer over dit bijzondere gebied tijdens de fascinerende lezingen en het wetenschapsprogramma.

Deze reis begint en eindigt in Nuuk met vluchten van/naar Reykjavik.

Hurtigruten biedt unieke expeditiecruijsen naar enkele van de meest afgelegen en ongerepte wateren in de wereld. Zoals bij alle expedities is de natuur de baas. Weers-, ijs- en zeeomstandigheden zullen de reis bepalen. Hierdoor zal het daadwerkelijke reisprogramma aan boord worden gepresenteerd. Veiligheid voor alle gasten is het belangrijkste. Onverwachte wendingen in het reisschema zijn niet vreemd en daarom noemen we dit ook een expeditiereis.

## Vertrekmogelijkheden

Vertrekdata 2026 - 03/07 - 17/07 - 31/07

## Reisschema

Vliegreis Amsterdam - Keflavik (bij te boeken heenreis pakket)

Transfer Keflavik Airport - Hotel Reykjavik (bij te boeken heenreis pakket)

1 nacht

Hotelovernachting Reykjavik inclusief ontbijt

Transfer Hotel Reykjavik - Keflavik Airport

Vliegreis Keflavik - Nuuk

Transfer Nuuk Airport - Hurtigruten kade

14 nachten

Expeditiereis per MS Fridtjof Nansen met volpension aan boord.

Vliegreis Nuuk - Keflavik

Transfer Keflavik Airport - Hotel Reykjavik

1 nacht

Hotelovernachting Reykjavik inclusief ontbijt

Transfer Hotel Reykjavik - Keflavik Airport (bij te boeken terugreis pakket)

Vliegreis Keflavik - Amsterdam (bij te boeken terugreis pakket)

Vervoer

Wij kunnen ook de vliegreis Amsterdam - Keflavik v.v. voor u verzorgen. U kunt dit extra boeken in de online prijsopgave.

## DETAILS

---

In onderstaande links zijn meer details te lezen over deze HX Expeditie reis, zoals informatie over de schepen, huttypes, de verzorging aan boord, maar ook meer algemene informatie over Expeditie reizen met HX en niet onbelangrijk de boekingsinformatie.

[HX Expeditie scheepsinformatie](#)

[HX Expeditie reizen hutinformatie](#)

[HX Expeditie duurzaam en all-inclusieve](#)

[HX Expeditie All-Inclusive voorwaarden](#)

[Algemene informatie HX Expeditie reizen](#)

[Boekingsinformatie BBI Travel HX Expeditie reizen](#)

## REISPROGRAMMA

---

### Dag 1 Reykjavik

.. Uw avontuur begint met een overnachting in Reykjavik, een relaxte stad vol kunst, cultuur en geschiedenis. Deze stad is zeker de moeite waard om te ontdekken. Maak een wandeling langs Laugavegur met de vele boetiekjes en outdoorwinkels, bekijk de opvallende Hallgrímskirkja kerk of breng een bezoek aan het fascinerende Reykjavik Art Museum.

### Dag 2 Nuuk / Dag van inscheping

.. De dag begint vroeg, want vandaag vertrekken we uit Reykjavík en vliegen naar Nuuk.

Nuuk is de kleurrijke en compacte hoofdstad van Groenland. Met minder dan 20.000 inwoners is de stad een opvallende mix van oude en moderne gebouwen. Als u meer van oude architectuur houdt, breng dan een bezoek aan het oude deel van de stad aan de waterkant. Hier vindt u de kathedraal van Nuuk en het standbeeld van Hans Egede op een heuvel. In het water eronder ziet u het prachtige standbeeld van de Moeder van de Zee - een opvallende tegenstelling tussen de twee.

Uw expeditieschip wacht op u in de haven. Nadat u aan boord bent verwelkomd door het expeditieteam is het tijd om u te installeren in uw hut en te genieten van het eerste diner aan boord.

### Dag 3 Op zee

.. Als u richting de poolcirkel vaart, krijgt u de tijd om kennis te maken met de AECO-regels en -aanbevelingen met betrekking tot excursies en landingen in de kwetsbare arctische omgeving. Zorg ervoor dat u deze verplichte presentaties bijwoont als u mee wilt doen aan de geplande excursies en landingen terwijl we naar het noorden varen.

Tijdens deze dag op zee heeft u tijd om gebruik te maken van alle faciliteiten van het schip en deel te nemen aan de eerste lezingen. Ook zullen de Citizen Science-projecten worden toegelicht door het expeditieteam.

Vandaag is ook het moment dat u de poolcirkel zult oversteken en het land van de middernachtzon zult binnenvaren op het hoogtepunt van de zomer.

---

#### **Dag 4 Ilulissat Icefjord**

.. Vandaag bereiken we Disko Bay, een toevluchtsoord voor walvissen en andere wilde dieren. De wateren hier zijn bezaaid met ijsbergen in allerlei vormen en maten en ze komen allemaal van één plek: de Ilulissat Icefjord. Deze spectaculaire UNESCO-werelderfgoedlocatie staat bovenaan de lijst met bezienswaardigheden in Groenland en vandaag ontdekt u waarom. Geniet van het landschap terwijl u over de houten loopbrug naar de adembenemende ijsfjord loopt.

Bewonder de gigantische ijsbergen die kalm in het diepblauwe water drijven terwijl ze verschillende tinten wit, grijs en blauw aannemen. Alle fotografen, ongeacht hun vaardigheden, keren terug naar het schip met de mooiste beelden. Terug in het mooie Ilulissat bezoekt u het Icefjord Centre om meer te leren over het ijs in dit fascinerende gebied en maakt u een wandeling naar Sermermiut om te genieten van het uitzicht.

---

#### **Dag 5 Uummannaq**

.. Buiten het schiereiland Nuussuaq beginnen afstanden alles te betekenen, want hier begint het 'Verre Noorden' van Groenland. Op deze breedtegraad verloopt het leven langzamer. Weersomstandigheden en ijsomstandigheden bepalen het verloop van de dag.

De schoonheid van het land en de relatieve productiviteit van de omgeving hier hebben mensen aangetrokken sinds de eerste kolonisten meer dan 4000 jaar geleden langs de kust kwamen. De intrigerende archeologische vindplaatsen zijn het bewijs van het vermogen van mensen in het Noordpoolgebied om te overleven in een barre omgeving. In dit gebied werden de beroemde mummies van Qilakitsoq ontdekt. &#8203;&#8203;

Mogelijke activiteiten die we kunnen ondernemen zijn onder andere het bezoeken van kleine gemeenschappen zoals Uummannaq of Ukkusissat. We kunnen de archeologische vindplaats Qilakitsoq bezoeken, natuurwandelingen maken of met onze kleine tenderboten varen in de binnenfjorden.

---

#### **Dag 6 Op zee**

.. We brengen de dag door op open zee en steken Melville Bay over. Dit is een enorme baai die grenst aan de ijzige kust van Lauge Koch, waar de ijskappen de zee raken. De baai staat bij de lokale bevolking bekend als Qimusseriarsuaq, wat 'De Grote Hondensledeplaats' betekent. De baai werd halverwege de 19e eeuw door Britse ontdekkingsreizigers hernoemd naar Robert Dundas, 2e burggraaf van Melville.

Geniet van uw dag terwijl we ruim voorbij 70 graden noorderbreedte varen. Ontspan aan boord, doe mee met de wildlifewatchers op het dek en leer meer over het Noordpoolgebied tijdens de lezingen over onderwerpen als natuur, geologie en mythologie.

---

### Dag 7-11 Thule regio

.. 'Ultima Thule' was de term die in de 4e eeuw v.Chr. door de Griekse ontdekkingsreiziger Pytheas werd gebruikt om een mythisch land in het verre noorden te beschrijven. Niemand weet zeker welk land Pytheas in gedachten had toen hij deze naam bedacht, maar voor sommigen verwijst het naar het verre noorden in Groenland.

Terwijl we hier op verkenning gaan, kunt u wilde schoonheid verwachten aan de rand van de bewoonbare wereld. Extreme klimatologische omstandigheden garanderen het hele jaar door isolatie en zware leefomstandigheden voor de bewoners, en zelfs naar Arctische normen is de Thule-regio ruw en afgelegen. En toch was dit de eerste regio in Groenland die ooit werd gekoloniseerd door de voorlopers van de Inuit, ergens rond 4500 jaar geleden. Hoe ze erin slaagden te overleven en te gedijen in die omgeving, is nog steeds een raadsel voor de Arctische archeologen.

Het overvloedige vogel- en dierenleven zorgt voor voedsel, en de traditionele jachtcultuur heeft het hier beter overleefd dan elders in Groenland. De poolreiskennis van de lokale bevolking is zeer gewild op Europese en Amerikaanse expedities, zowel als gids of als redder. Dankzij de ligging is de regio het natuurlijke startpunt voor veel reizigers die richting de Noordpool gaan.

We passen ons programma altijd aan de wisselende weers- en ijsomstandigheden aan en zullen de komende dagen deze regio verkennen. We willen een aantal lokale gemeenschappen bezoeken, met expeditieboten aan land gaan, door ijzige kanalen varen en - met een beetje geluk - een aantal reuzen van het Noordpoolgebied spotten, waaronder walrussen, orka's, narwallen, beluga's en misschien zelfs ijsberen.

---

### Dag 12-13 Op zee

.. We varen nu weer zuidwaarts, onze avonturen in het noorden zijn voltooid. Deze dagen op zee zijn de perfecte tijd om te ontspannen aan boord, misschien te kletsen met nieuwe vrienden in de Expedition Lounge & Bar, lezingen bij te wonen en te genieten van ontspannen lunches. Als u de hot tubs nog niet hebt geprobeerd, is dit uw kans. Er is iets magisch aan baden in warm water terwijl ijsbergen voorbij drijven!

Op het dek houdt het expeditieteam elke dag de omgeving in de gaten zodat u altijd op de hoogte wordt gebracht als er wilde dieren worden gespot. Voelt u zich vrij om mee te doen aan een van de Citizen Science-projecten die worden uitgevoerd - ze zijn boeiend en leuk, en u draagt iets nuttigs bij aan wereldwijd onderzoek.

---

### Dag 14-15 West-Groenland

.. De centrale westkust van Groenland is een land van contrasten, met enkele van de langste fjorden van het land en een aantal nederzettingen, waaronder de op één na grootste stad op het eiland. De uitgestrektheid van het land maakt dit stuk kust echter tot een dunbevolkt gebied waar grote afstanden de norm zijn en het gevoel van afgelegenheid en isolatie een deel van het dagelijks leven is.

Op onze reis naar het zuiden bezoeken we een aantal gemeenschappen waar tradities nog steeds leven. Mogelijke stops zijn Qeqertarsuaq, de belangrijkste nederzetting op Disko Island, en Itilleq, een klein vissers- en jachtdorp op een piepklein eiland net iets meer dan een mijl ten noorden van de poolcirkel. Of u nu over land wandelt, de vriendelijke Groenlanders ontmoet of de wateren afspeurt naar wilde dieren, deze laatste dagen aan boord vormen de perfecte epiloog voor onze reis.

---



### **Dag 16 Nuuk**

.. Vandaag, als we aankomen in Nuuk, neemt u afscheid van MS Fridtjof Nansen, haar bemanning, het expeditieteam en de nieuwe vrienden die u hebt gemaakt. De levendige hoofdstad van Groenland is een metropool vergeleken met alle andere steden in het land die u de afgelopen weken hebt bezocht.

Vanaf hier neemt u een vlucht terug naar Reykjavík, waarbij u een schat aan fantastische herinneringen meeneemt.

---

### **Dag 17 Reykjavik**

.. Uw avontuur eindigt in Reykjavík, waar u nog een kans krijgt om de stijlvolle hoofdstad van IJsland te verkennen.

Als u meer wilt ontdekken van Reykjavik of IJsland, vraag ons dan naar de verlengingsmogelijkheden.

---