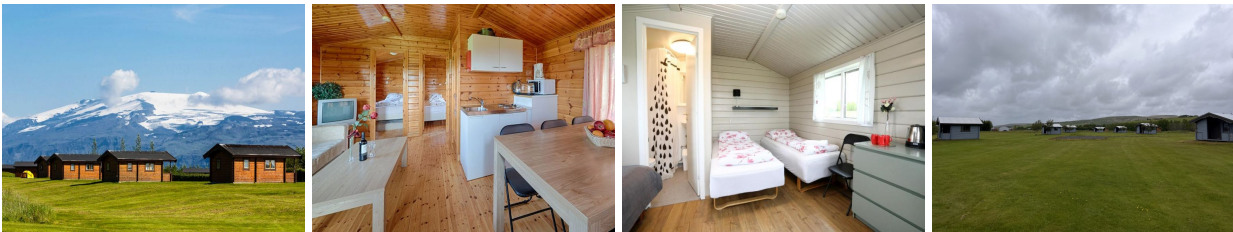


IJsland Hellisholar Cottages - Fljotshlid



Vakantiewoningen op tien minuten rijden van Hvolsvöllur. Dagtrips mogelijk naar de Skogafoss en de Seljalandsfoss, Thjorsadalur of Vik/Dyrholaey.

REISOMSCHRIJVING

Vakantiewoningcomplex met grote camping en 18-hole golfbaan, op tien minuten rijden van Hvolsvöllur. Dagtrips mogelijk naar de Skogafoss en de Seljalandsfoss, Thjorsadalur of Vik met haar zwarte strand en de vogelrotsen van Dyrholaey. De Gullfoss waterval en Geysir liggen op ca. een uur rijafstand. Vanuit Hvolsvöllur vertrekt in de zomer een dagelijkse 4x4 bus naar het prachtige Thorsmork gebied en vanuit het nabijgelegen Hella naar Landmannalaugar. In Hvolsvöllur vind je het interessante Lava Centre, een interactieve exhibitie over vulkanisme. Ook een tocht naar het Jökulsárlón ijsbergenmeer en Skaftafell in het Vatnajökull National Park behoort tot de mogelijkheden. In Lake Hellisholar kan op forel worden gevestigd. Type A (9 cottages, 15 m², 2-3 pers.) zijn eenvoudige studio cottages voor 2 of 3 personen met douche/toilet, zonder kitchenette. Type B (10 cottages, 20 m², 2-4 pers.) heeft een apart slaapvertrek (2 x 1-persoonsbed) en een 2-persoons slaapbank in de woonkamer, douche/toilet, kitchenette met koelkast, magnetron en barbecue. Type C (5 cottages, 40 m², 4-6 pers.) heeft twee slaapkamers met 2-persoonsbed, een sofabank en tv/dvd speler. Receptie. In het Hygge Restaurant & Bar bereidt chef Jorge Munez heerlijke fusion diners. Hier kun je ook het ontbijt gebruiken. Op de camping zijn twee hot tubs. Bedlinnen (zelf opmaken) en eindschoonmaak zijn inbegrepen. De fraaie Gluggafoss waterval ligt op 8 km afstand. Reykjavik 115 km, Vik 80 km, Kirkjubaejarklaustur 155 km.

DETAILS

Informatie Zuidwest-IJsland