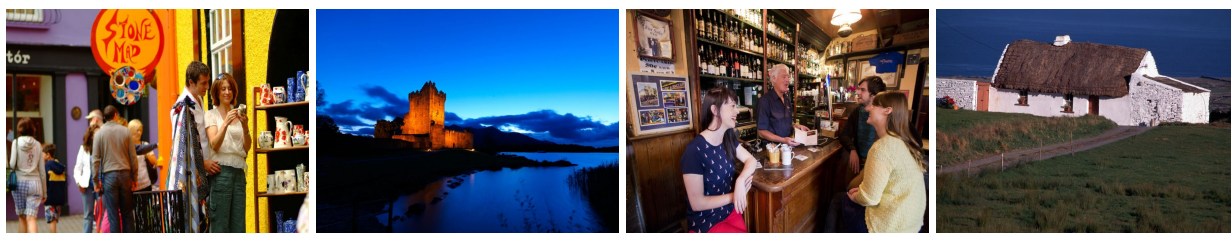


# Ierland Inns autorondreis Zuid & West-Ierland



Verblijf: sfeervolle Inns, inclusief ontbijt (in Kinsale optioneel)

Highlights: Ring Of Kerry - Dingle - Co.Clare - Cliffs Of Moher - Cork - Kinsale

## REISOMSCHRIJVING

Schitterende rondreis door de fraaiste delen van Zuidwest-Ierland. Je bezoekt het prachtige Kerry, het Dingle schiereiland, de Cliffs Of Moher aan de Atlantische Oceaan, de unieke Burren en het pittoreske Kinsale, vlakbij Cork. Wij ontvingen al vele enthousiaste reacties over deze prachtige rondreis, waarbij je verblijft in sfeervolle Inns.

### Reisschema

- 3 n. Failte Hotel - Killarney
- 1 n. O'Connors Guesthouse - Cloghane/Dingle
- 2 n. Monks Hotel - Ballyvaughan
- 1 n. Lemon Leaf Townhouse - Kinsale

Deze reis kan ook worden geboekt met verblijf in B&B's of hotels

### Excursies

Om je vakantie in Ierland nog leuker te maken kun je optioneel excursies en activiteiten bijboeken. Kijk op het tabblad Details onder Excursies voor een compleet overzicht van alle excursies die je bij deze reis kunt boeken. De 3 meest populaire excursies/activiteiten zijn:

- â€¢ Danny Mann Pub Irish Night Killarney
- â€¢ Dingle Blasket Island & dolfijnen spotten
- â€¢ Cliffs Of Moher Cruise

Vervoer

Je hebt bij deze reis de keuze uit dagelijkse vluchten met KLM en Aer Lingus. Wij bieden autohuur van Hertz aan.

## DETAILS

---

In onderstaande links zijn meer details te lezen over het boekingsproces voor deze reis, vluchtinformatie over de KLM en Aer Lingus vluchten, de Hertz Autohuur, maar ook meer algemene landeninformatie over de bestemming.

Vluchtinformatie KLM.

Vluchtinformatie Aer Lingus.

Autohuur Hertz, prijzen en voorwaarden.

Landen informatie Ierland.

Boekingsinformatie BBI Travel Ierland reizen.

## REISPROGRAMMA

---

### Dag 1: Amsterdam - Cork - Killarney (ca. 92 km)

.. Aankomst in Cork. Je kunt de snelste weg nemen naar Killarney via Macroom (circa 92 kilometer) of als je vroeg bent aangekomen langs de zuidkust en de beroemde Bantry Bay rijden. Je passeert dan Glengarriff, waar een boottochtje gemaakt kan worden naar Garnish Island met haar prachtige Italiaanse tuinen. Door een prachtig berglandschap bereik je vervolgens Killarney, waar wordt overnacht (totaal ca. 188 km).

### Dag 2 en 3: Verblijf in Killarney

.. Verblijf in het levendige toeristenstadje Killarney. Schitterende autotochten langs de Atlantische kust mogelijk, zoals de â€˜Ring Of Kerry' en de â€˜Ring Of Beara'. In Killarney kun je een boottocht maken over het meer, een bezoek brengen aan Muckross House met schitterende tuinen, de Torc waterval, Ross Castle, het Killarney National Park of de spectaculaire Gap Of Dunloe bergpas. Ook kun je boeken voor een paardrijtocht of een tour met een jaunting car (paardenkoets). 's Avonds wordt er in veel pubs traditionele Ierse muziek gespeeld. Je kunt boeken voor een diner met Ierse muziek in de Danny Mann Pub .

### Dag 4: Killarney - Cloghane/Dingle (ca. 78 km)

.. Naar het mystieke schiereiland Dingle, met prachtige stranden en overblijfselen uit vervlogen tijden, zoals de eeuwenoude "beehives". Via Inch, met een mooi strand, naar het kleurrijke Dingle Town. Er worden boottrips georganiseerd naar Blasket Island, waarbij vaak dolfijnen worden gespot. Je kunt vanuit Dingle een mooi rondje maken langs de Sleah Head Drive (totaal ca. 43 km), waarbij je langs een smalle kustweg rijdt met interessante beehives, mooie stranden en enkele prachtige uitzichtpunten. Je overnacht in Cloghane aan de noordkant van het schiereiland, gelegen in een Ierstalig gebied.

### Dag 5: Cloghane - Ballyvaughan (ca. 219 km)

.. Via de spectaculaire Connor Pass naar Tralee. In Limerick kun je King Johns Castle bezoeken, met uitzicht over de Shannon rivier. Daarna passeer je

Bunratty, met een indrukwekkend kasteel en een leuk openluchtmuseum. Twee nachten verblijf in Ballyvaughan.

---

#### **Dag 6: Verblijf in Ballyvaughan**

.. Verblijf in County Clare. Aan de Atlantische kust kun je genieten van de natuur op het Loop Head schiereiland en de imposante Cliffs Of Moher bekijken. In het ruige, kale kalkstenen landschap van de Burren kun je mooi wandelen. Lahinch heeft een breed zandstrand, met aangrenzend een beroemde golfbaan. Doolin is het centrum van de traditionele Ierse muziek en vertrekpunt van een ferrydienst naar de Aran Islands of een Cliffs Of Moher cruise . Vlakbij Doolin vind je ook het fotogenieke Doonagore Castle en de Doolin Cave. Vanuit Carrigaholt vertrekken boottrips om dolfijnen te spotten.

---

#### **Dag 7: Ballyvaughan - Kinsale (ca. 232 km)**

.. Via Ennis en Limerick naar de gezellige winkelstad Cork, met o.a. de fraaie St. Finbarr kathedraal en de English Market. Overnachting in het pittoreske havenstadje Kinsale met haar vrolijk gekleurde winkeltjes en uitstekende restaurants. Het ontbijt in het Lemon Leaf Cafe kan optioneel worden bijgeboekt.

---

#### **Dag 8: Kinsale - Cork (ca. 22 km) - Amsterdam**

.. Naar Cork Airport voor de terugreis naar Amsterdam. Als je een late terugvlucht hebt kun je nog een interessante wandeling door Kinsale boeken, of een bezoek brengen aan Blarney Castle, de Old Jameson Distillery in Midleton of het Charles Fort in Kinsale.

---