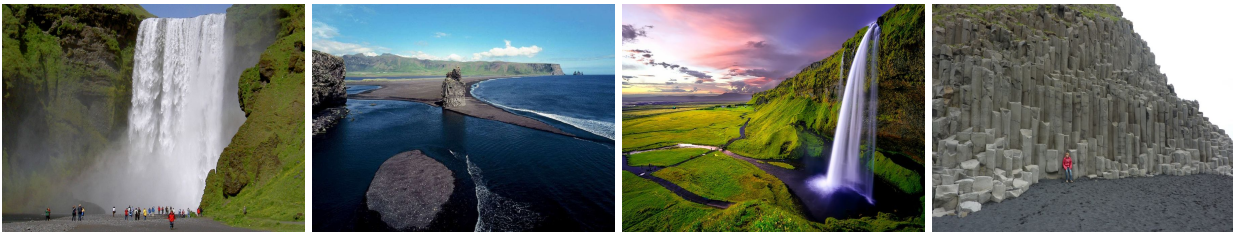


# IJsland South Coast Wonders, watervallen & zwarte stranden



Mooie tocht naar de zuidkust met bezoek aan de prachtige watervallen Skogafoss en Seljalandsfoss, de zwarte lavastranden van Reynisfjara en de Solheimajökull gletsjer.

## REISOMSCHRIJVING

Tijdens deze mooie tocht naar Vik, het meest zuidelijke punt van IJsland bezoek je de 60 meter hoge Skogafoss. Vlakbij Vik vind je Reynisfjara, waar je kunt genieten van de woeste branding op het zwarte lavastrand en de rotsachtige kust, met een indrukwekkende pyramide van basaltzuilen. In zee liggen de beroemde Reynisdrangar rotsen. De tweede wonderschone waterval die bezocht wordt is de Seljalandsfoss, waarvan het bijzondere is dat je hier achter de waterval langs kunt lopen. Ook wordt er een kijkje genomen bij de Solheimajökull gletsjer, waar zich een meertje heeft gevormd voor de zich langzaam terugtrekkende gletsjer.

Vertrek: dagelijks om 09.00 uur vanaf de BSI busterminal. Je wordt ca. 30 minuten voor vertrek opgehaald bij je hotel en na afloop weer teruggebracht.

Duur: 10,5 uur.

Prijs: ? 105 per persoon. Kinderen t/m 5 jaar gratis, 6 t/m 15 jaar: 50% korting. Vanaf 1/6/26: ? 113 p.p.

Opstapschema: De BSI busterminal is het centrale vertrekpunt in Reykjavik van alle tours. Hier stap je over op de juiste bus. Je wordt ca. 30 minuten voor vertrek opgehaald bij je hotel en na afloop weer teruggebracht. Als je een hotel hebt in het oude centrum van Reykjavik kun je vanwege gemeentelijke parkeerrestricties niet bij het hotel worden opgehaald en teruggebracht, maar moet je op- en uitstappen bij een bushalte in de buurt van het hotel.