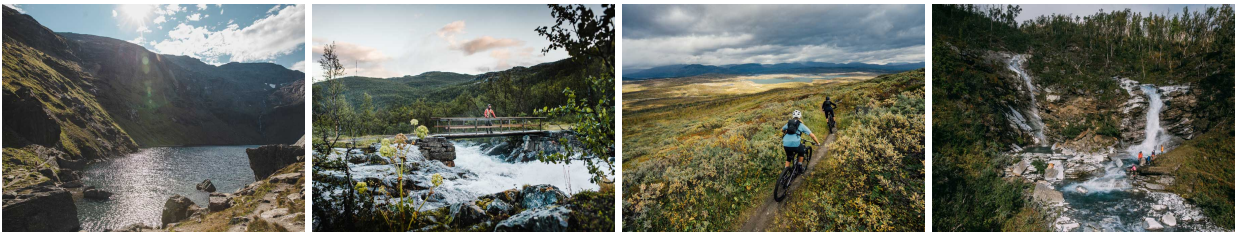


# Zweden Fly-drive rondreis Zweeds Lapland



Verblijf: Hotels en cabins inclusief ontbijt

Highlights: Nationaal park Abisko - Kiruna - Övertäljedalen - Kangas - Granö - Arjeplog - Björkliden

## REISOMSCHRIJVING

Ontdek het ruige en ongerepte hart van Zweeds Lapland tijdens deze prachtige rondreis door het hoge noorden van Zweden. Je start en eindigt in Kiruna, met onderweg unieke stops in sfeervolle hotels en cabins, dichte bossen, langs stille meren en uitgestrekte wildernis. Deze reis biedt de perfecte mix van Scandinavische natuur, comfortabele hotels en de vrijheid van een echte roadtrip door de meest bijzondere landschappen.

Reisschema

Vlucht met SAS Amsterdam- Stockholm - Kiruna

2 nachten Camp Ripan, Kiruna

2 nachten Grand Arctic Resort, Övertäljedalen

2 nachten Pinetree Lodge, Kangas

2 nachten Granö Beckasin, Granö

2 nachten Silver Resort, Arjeplog

2 nachten Käppas Cabin Village, Björkliden

Vlucht met SAS Kiruna - Stockholm - Amsterdam

Bij te boeken activiteiten en excursies

Zweden is een prachtig land, niet alleen om doorheen te reizen of om comfortabel te verblijven, maar ook om actief te zijn. Er is veel te ontdekken en doen. Om jouw vakantie in Zweden nog leuker te maken, biedt Camp Ripan in Kiruna een aantal interessante activiteiten en excursies aan. Deze zijn eenvoudig bij te boeken, hieronder de meest populaire bij geboekte activiteiten:

Guided tour Ice Hotel & Jukkasjärvi

Stadstour Kiruna

Mountain hike Abisko

Staat hier niks tussen? Vraag ons dan naar meer mogelijkheden!

Vervoer

De vluchten met SAS van Amsterdam, via Stockholm, naar Kiruna en v.v. zijn inbegrepen. Tijdens de gehele reis is een huurauto inbegrepen. Deze haal je op bij de luchthaven van Kiruna en lever je daar ook weer in.

## DETAILS

---

In onderstaande links kun je meer details lezen over het boekingsproces voor deze reis, informatie over de inbegrepen overtochten, maar ook meer

algemene landeninformatie over de bestemming.

Boekingsinformatie BBI Travel Zweden reizen.

Landen informatie Zweden.

## REISPROGRAMMA

---

### Dag 1: Vlucht Amsterdam - Stockholm - Kiruna

.. Vandaag vlieg je van Amsterdam via Stockholm naar Kiruna, gelegen boven de poolcirkel. Na aankomst haal je de huurauto op en rij je naar de eerste accommodatie in Kiruna.

---

### Dag 1 t/m 3: Verblijf in Camp Ripan (Kiruna)

.. Je verblijft in Camp Ripan, net buiten het centrum van Kiruna. Kiruna biedt een grote variatie van indrukwekkende berglandschappen, tot bijzondere architectonische geschiedenis en middernachtzon. Avontuur ligt bij Camp Ripan binnen handbereik. Bezoek het Icehotel in Jukkasjärvi (het hele jaar geopend), ontdek Kiruna en haar bijzondere ligging en neem deel aan een begeleide stadstour, of maak een hike in het Abisko National Park. Deze activiteiten worden georganiseerd door Camp Ripan en zijn op voorhand al te boeken. Klik hieronder op het tabje excursies voor meer informatie. Je kunt er ook voor kiezen om de Trollsjön hike te doen, dit is een wandeling van zo'n 12 km die start bij Låkta, waar je door Kärkevagge naar Trollsjön loopt, het helderste meer van Zweden.

---

### Dag 3 t/m 5: Verblijf Grand Arctic Resort (Överkalix)

.. Vandaag vertrek je vanuit Camp Ripan. De weg slingert door het ruige landschap van Zweeds Lapland. Na een ontspannen rit van ongeveer 250 km. bereik je Grand Arctic Resort in Överkalix. Het resort ligt aan de bocht van de Kalix-rivier, omringd door karakteristieke heuvels van de Torne-vallei. Hier wordt warmte en kleinschalige gastvrijheid gecombineert met rust en schoonheid van de Arctische natuur. Breng een bezoekje aan het Holgers museum als je van tractors houdt, de Arctic Moose Farm om bij de elanden te kijken of bezoek de Jockfallet waterval (op ongeveer 30 min. rijden). Ter plaatse zijn ook activiteiten mogelijk zoals het huren van een privé sauna aan het meer, kajakken, suppen, of fietsen. Ontspan na een actieve dag in de wellness met saunas en indoor jacuzzi, of geniet van de lounge en wildernis bar.

---

### Dag 5 t/m 7: Verblijf Pine Tree Lodge (Kangos)

.. Na het ontbijt reis je verder naar Kangos (ca. 160 km). Pine Tree Lodge ligt aan een prachtig meer, Saarijärvi, midden in een rijk bos. Kangos is in de zomer een oase van rust, bekend om de middernachtzon, en ongerepte natuur. Bij de lodge zijn er verschillende activiteiten met huskys, kun je een kayak of een SUP huren om het meer te verkennen of kan je verschillende hiking routes opvragen. Voor of na een diner kun je in de Brown Bear Bar langskomen voor een lokaal gebrouwen biertje of een cloudberry sour.

---

### Dag 7 t/m 9: Verblijf Granö Beckasin (Granö)

.. Je vervolgt de route naar Granö (ca. 522 km), waar je verblijft bij Granö Beckasin aan de rivier de Umeälven. Deze locatie staat bekend om haar natuurbeleving. In Granö kun je het cultuurcentrum Sjungaregården bezoeken of naar het Husky House van Spruce Island Husky gaan voor een leerzame tour over huskys. Tip: probeer de lokale bakkerij Granö Gårdsbageri. In de omgeving kun je naar Älgenhus (het eerste elandenpark ter wereld) of naar de ongereguleerde rivier Vindelns älven voor wildwateractiviteiten. Sluit de dag af met een ijsje bij Glassbonden en ontspan daarna in de sauna.

---

### Dag 9 t/m 11: Verblijf Silver Resort, Kraja hotel (Arjeplog)

.. Vandaag rijd je naar Arjeplog (ca. 252 km), met meer dan 8.000 meren is dit een paradijs voor vissers. Een visvergunning is verkrijgbaar bij de receptie

van Kraja Hotel. Ook voor wandelliefhebbers zijn er diverse prachtige routes. Één van de populairste wandelingen start bij de paardenstal in Arjeplog, en is een tocht van ca. 8,9 km. Voor een korte wandeling kun je vanuit Kraja naar het centrum lopen langs de charmante roze kerk (vooral mooi in de vroege ochtend of avond). Ook in en rondom Arjeplog zijn tal van mooie wandelroutes te vinden, eenvoudig bereikbaar per auto. Verder zijn er fraaie stranden zoals Notti met een vuurplaats en beachvolleybalveld, en Rappatjärn op slechts 5 tot 10 minuten rijden van Kraja.

In de zomer (begin juli - half augustus) is het buitenzwembad bij Kraja gratis toegankelijk, daarnaast is er een houtgestookte sauna en kanoverhuur. Voor cultuur kun je terecht bij het Båtsuoj Sámi Centre (bezoek is op aanvraag) en het Silvermuseet (inzicht in de geschiedenis van de regio en de Sámi cultuur).

---

### **Dag 11 t/m 13: Verblijf Kåppas cabin village (Björkliden)**

.. Je reist noordwaarts naar Björkliden (ca. 515 km), het berggebied boven de poolcirkel, naar je laatste verblijf bij Kåppas cabin village. Ontdek de ruige berglandschappen en mooie watervallen. Ook vanuit hier zou je een uitstapje kunnen maken naar het Abisko National Park.

---

### **Dag 13: Vlucht Kiruna - Stockholm - Amsterdam**

.. Na je laatste overnachting rijd je terug naar Kiruna Airport (ca. 111 km), levert de huurauto in en vlieg je via Stockholm terug naar Amsterdam.

---