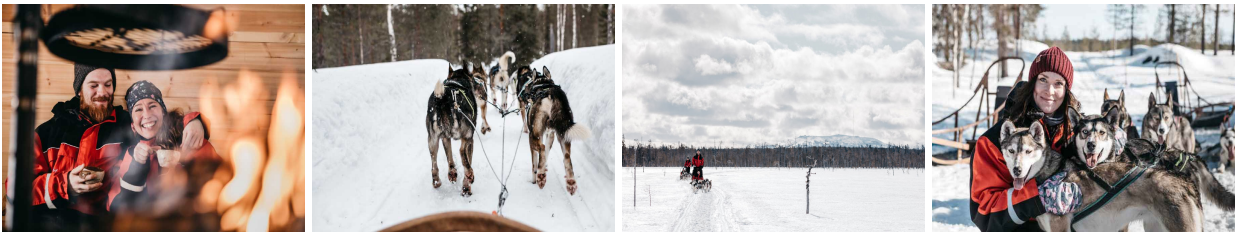


Finland Husky Tour van 20 km



Met de huskyslede door het winterse landschap van Fins Lapland inclusief lunch.

REISOMSCHRIJVING

Bij het vertrekpunt van deze safari wordt je verwelkomd door het enthousiaste gebel van de husky's. Voordat je op pad gaat, krijg je instructies voor het besturen van de sledes. Per slede is één persoon bestuurder en één persoon passagier. Halverwege kun je van plaats verwisselen, zodat iedereen de kans krijgt om de slede te besturen. Onderweg krijg je uitleg over de husky's en over het trainen van de honden en je krijgt uiteraard de gelegenheid om foto's te maken. Bij het kampvuur kun je opwarmen met koffie, thee en de lunch met soep is inbegrepen.

Duur: 5 uur (waarvan ca. 2 uur met de slede)

Vertrek: 08.30u (ma,wo,vr; alleen mogelijk vanaf 7 jan 2025)

DETAILS

Min.aantal deelnemers

2 volwassenen

Min. leeftijd

13 jaar (kinderen t/m 14 jaar moeten worden begeleid door een volwassene)

Inbegrepen

Thermo-overal, winddichte handschoenen, boots en balaklava.

Twee personen per slee, bestuurder/passagier wisselen elkaar af.

Koffie/thee, zoete snack en een Lapse lunch met soep. Dit programma heeft een vast menu. Geef het van tevoren aan ons door als je een bepaald dieet volgt of een voedselallergie hebt.

Zelf meenemen

Fotocamera (bij voorkeur onder overal te dragen i.v.m. eventuele lage temperaturen).