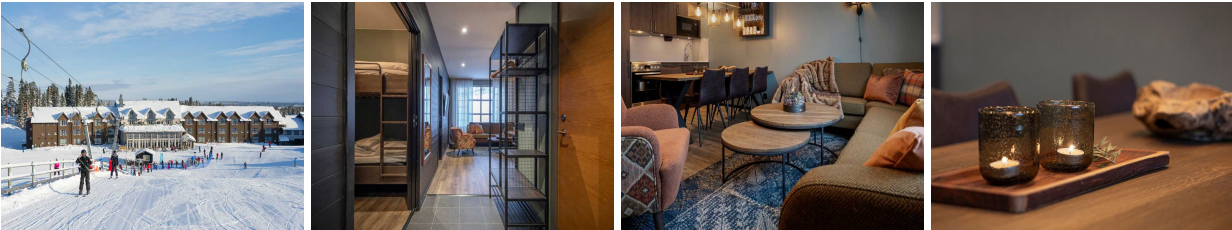


Zweden Skistar Lodge appartementen Lindvallen, Sälen



Verblijf: erg goede ski- in/ski-out appartementen

Highlights: vele faciliteiten van Experium - super gezinsvriendelijk - in Lindvallen

REISOMSCHRIJVING

Skistar Lodge Lindvallen in Lindvallen is één van onze meest populaire accommodaties in Sälen. De ligging direct aan de pistes, vlakbij de verzamelplaats van de skischool en alle faciliteiten van Experium, maken het vooral favoriet bij gezinnen met kinderen.

In het kort

Van 19 december 2026 tot 13 maart 2027 vertrek je iedere zaterdag vanaf Schiphol of Groningen Airport Eelde

Vlieg je vanaf Groningen, dan is het parkeren op Groningen Airport Eelde gratis inbegrepen

Ruimbagage is bij te boeken (kosten ? 46 per koffer)

Per bijgeboekte koffer mag je gratis een ski set (ski's, stokken en skischoenen, max. 15kg) bij boeken.

De transfer is inbegrepen

Met ongeveer 30 transferminuten vanaf het Scandinavian Mountains Airport

Over de appartementen van SkiStar Lodge Lindvallen

De appartementen van SkiStar Lodge Lindvallen zijn van alle gemakken voorzien. Hier beleef je een onvergetelijke wintersportvakantie in Sälen.

Zes-persoons appartement (45m²)

Ski-in ski-out

Twee slaapkamers; één met tweepersoonsbed en één met twee stapelbedden (vier bedden totaal)

Badkamer met douche en toilet

Woonkamer met zitbank, eethoek en televisie

Keuken met fornuis, vaatwasser, oven, combimagnetron en koelkast met vriesvak

WiFi

Het verblijf op basis van logies en is inclusief bedlinnen, handdoeken en eindschoonmaak. Ontbijt is optioneel bij te boeken.

Over het resort SkiStar Lodge Lindvallen

De gezellige appartementen bevinden zich gelijk aan de pistes van het populaire Lindvallen, skin-in/ski-out. De skihuur en de skischool bevinden zich in de directe omgeving. Daarnaast ligt het Experium naast de appartementen. In het Experium gebouw vind je onder andere een waterpark, een spa, een ontspanningsruimte, restaurants, bioscoop, bowling en winkels. In SkiStar Lodge Lindvallen combineer je een comfortabel verblijf met alles wat je nodig hebt voor een actieve en gezellige vakantie in de Zweedse bergen.

Ligging

Zeer gunstig gelegen direct aan de pistes, vlakbij Valletorget het kinderski-park en de skiliften, skischool/verhuur, restaurants en supermarkt.

DETAILS

In onderstaande links zijn meer details te lezen over het boekingsproces voor deze reis, vluchtinformatie over onze Transavia chartervluchten, informatie transfers van/naar de luchthaven of eventuele autohuur, informatie over het skigebied, maar ook meer algemene landeninformatie over de bestemming.

Vluchtinformatie Transavia chartervlucht

Transferinformatie van/naar de luchthaven.

Autohuurinformatie en voorwaarden Europcar.

Informatie skigebied Sälen, Zweden.

Landen informatie Zweden.

Boekingsinformatie BBI Travel Zweden wintersportreizen.

REISPROGRAMMA

Dag 1 Amsterdam of Groningen - Scandinavian Mountains Airport

.. Vanaf Schiphol of Groningen Airport begint de reis met een comfortabele chartervlucht naar Scandinavian Mountains Airport.

Transfer of Autohuur

Je kunt zelf bepalen hoe je reist vanaf Scandinavian Mountains Airport naar de accommodatie in Lindvallen en v.v. Dat kan namelijk met de standaard gedeelde bustransfer, maar het is ook mogelijk om gedurende de vakantie een auto te huren. Deze kun je afhalen en inleveren op de luchthaven. Een voordeel is dat je dan op eigen gelegenheid naar je verblijf in Lindvallen kunt rijden (25km). Gezien de ligging van deze accommodatie is een huurauto niet noodzakelijk, maar wil je de vrijheid hebben om de omgeving zelf te verkennen dan kan dat. De prijs van de verschillende autocategorieën kun je via de online prijsopgave opvragen.

Kijk voor meer informatie over de vlucht, het vluchtschema en huurauto, op de betreffende link in het tabblad "Details".

Dag 2 t/m 7 verblijf in Lindvallen, Sälen

.. 7 Nachten verblijf in Lindvallen in Sälen aan de pistes.

Door de unieke charme voel je je meteen welkom in Sälen. Het skigebied bestaat uit vier gebieden die gedeeltelijk met elkaar zijn verbonden, te weten Lindvallen, Högfjället, Tandådalen en Hundfjället. Daarmee is Sälen een van de grootste skigebieden van Zweden. Met een totaal van 93 liften en 111 pistes is er voor de gevorderde en beginnende skiër altijd ruime keuze. Het hele gebied is geschikt voor gemiddelde skiërs met lange afdalingen tot in de bossen. Veel uitdaging is er ook voor de snowboarders; er zijn maar liefst 5 snowboardparken. Op de speciale kinderpistes worden lessen aangeboden voor kinderen vanaf 3 jaar.

Ook dankt Sälen zijn bekendheid aan het langlaufen. Elk jaar starten hier meer dan 15000 deelnemers aan de Vasaloppet, de oudste (sinds 1922), de langste (90 km) en de grootste langlauf race van de wereld.

Informatie over het skigebied, skihuur en liftpassen vind je op het tabblad "Ski-info Sälen".

Winterse avonturen

Het unieke van een wintersport in Scandinavië is dat er naast wintersport op de latten ook veel andere belevenissen mogelijk zijn. Denk bijvoorbeeld aan een onvergetelijke tocht met een huskyslee of beleef een adrenaline-rush tijdens een sneeuwscootersafari. Er zijn tal van activiteiten bij te boeken; je leest hieronder meer over de mogelijkheden op het tabblad "Excursies".

Dag 8 terugreis naar Schiphol of Groningen Airport Eelde

.. Na het ontbijt, check je uit en begint de terugreis naar Nederland.

De transferbus/minibus haalt je op de afgesproken plaats en tijd op. In de regel is dit 2 uur voor vertrek van de vlucht. Heb je een huurauto dan rij je op eigen gelegenheid naar de luchthaven van Scandinavian Mountains Airport, waar je deze kunt inleveren. Vergeet niet af te tanken voordat je dit doet. Vervolgens check-in of, als je dit al online hebt gedaan, alleen nog de bagage afgeven.

Je vliegt non-stop met Transavia terug naar Nederland. Na aankomst op Groningen Airport Eelde, stap je zo weer in de auto voor het laatste stukje naar huis. Kom je aan op Schiphol, profiteer je van goede ov-verbinding.
